

# produktion



Zuverlässigkeit und Qualität für unsere Kunden.  
Dienstleistungen und Lösungen für die Wirtschaft unserer Region.

# 2

## Inhaltsverzeichnis



4 - 7 Qualitätsmanagement +  
Preispolitik



8 - 11 Montagearbeiten +  
Verpackungsservice



12 - 15 Dienstleistung +  
Serviceangebot



16 - 19 Produktionspalette +  
Herstellungsverfahren




20 - 23 Lager +  
Logistikleistung



24 - 27 Personal +  
Fachkompetenz

## Wir sind ein Gewinn für die Wirtschaft

The background features two stylized human figures in a bright yellow color. One figure is on the left, with its arm raised. The other is on the right, with its arm raised towards the first figure. The figures are composed of simple shapes: a circle for the head and a larger, rounded shape for the torso and limbs.

Die Caritas Werkstätten – ein Gewinn für die Wirtschaft unserer Region. Mit uns können Sie Ihre Termine halten. Auf unsere Qualität können Sie sich verlassen.

Unsere Leistungen überzeugen. Denn unsere Werkstattbeschäftigten fertigen qualitätsbewusste und wettbewerbsfähige Produkte und Dienstleistungen. Unsere Leistungen behaupten sich am Markt.

Unsere behinderten Beschäftigten und unsere Fachkräfte setzen sich mit ihrer Leistung dafür ein, dass wir auch ein Gewinn für Ihr Unternehmen sind.

Wir möchten erreichen, dass unsere Kunden von unseren Leistungen überzeugt sind und sie unseren guten Ruf gern weitertragen.

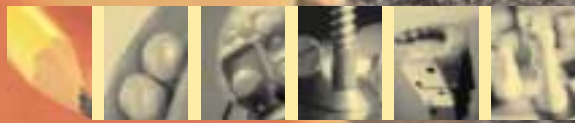
# 4

## Qualitätsmanagement + Preispolitik

Leistung, Qualität –  
Ausgleichsabgabe und Kostensenkung



Unser Qualitätsmanagement bürgt dafür, dass die Aufträge unserer Kunden in guten Händen sind. Unsere Kunden genießen den klaren Preisvorteil durch Anrechnung unserer Leistungen auf die gesetzliche Ausgleichsabgabe.



# 6

## Qualitätsmanagement + Preispolitik

### Wir produzieren Qualität

Wir sind Produzent von eigenen Produkten und Dienstleistungen und in vielfältiger Weise als Lohnfertigungs- und Zuliefererunternehmen von Industrie, Handel und öffentlichen Auftraggebern geschätzt.

Im Mittelpunkt unseres Qualitätsanspruches steht der Grundsatz, dass gutes Material erst durch sorgfältige Verarbeitung zum hochwertigen Produkt wird – mit modernen Maschinen, in speziell ausgestatteten Räumen und mit dem Know-How unserer Fachkräfte. Von einfachen bis zu komplexen Arbeiten, von der Konfektionierung bis zur kompletten Produktionsabwicklung reicht unser Angebot. Wir bieten Lager- und Logistiklösungen sowie verschiedenste Montage-, Zähl-, Wiege-, Kontroll- und Konfektionierungsarbeiten an und sorgen für die Qualitätskontrolle.

Unser Qualitätsmanagement, zertifiziert nach DIN EN ISO 9001:2000, bürgt dafür, dass Ihr Auftrag bei uns in guten Händen ist. Für alle Unternehmensbereiche und für alle Produktionsabläufe gelten bei uns hohe Qualitätsstandards, die durch unsere Werkstattleitungen, Fachkräfte und Qualitätsbeauftragte gesteuert und überwacht werden.

### Wer uns fordert, fördert uns

Zum Erfolg führen uns Leistungsfähigkeit und die Gesetze des Marktes. Unsere Bedingungen sind die unserer Kunden. Gute Produkte, hohe Leistungen und ein breit gefächertes Spektrum sind gefragt – und werden von uns geboten. Wir nutzen moderne Maschinen und Geräte, sind termintreu, qualitäts- und kostenbewusst.

Wer uns vor eine neue Herausforderung stellt, hat nicht nur eine gute Lösung zu erwarten, sondern auch unseren Dank: Hohe Anforderungen und neue Aufgaben fordern unsere Kreativität, unsere technische und

unsere kaufmännische Qualifikation. Zudem erweitern sie die Kenntnisse und Fähigkeiten unserer behinderten Werkstattbeschäftigten. Je unterschiedlicher die Aufträge, desto größer auch die Vielfalt unseres Rehabilitationsangebotes. Anspruchsvolle Aufträge bringen uns in jeder Hinsicht weiter und machen uns damit als Partner attraktiver.

### Der Preisvorteil ist auf der Seite unserer Kunden

Diese Formulierung dürfen unsere Auftraggeber zuerst einmal ganz wörtlich verstehen. Als gemeinnütziger Betrieb arbeiten wir nicht für Gewinne und geben diesen wirtschaftlichen Vorteil an unsere Geschäftspartner weiter. Unternehmen, die unseren Werkstätten einen Auftrag erteilen, schaffen dadurch Arbeitsplätze für behinderte Menschen. Das erkennt der Staat an und senkt die Ausgleichsabgabe.

### Wer mit uns zusammenarbeitet, bekommt eine Kostensenkung als Zugabe

Unternehmen mit 20 oder mehr Arbeitsplätzen sind per Sozialgesetzbuch (§ 71 SGB IX) verpflichtet, mindestens 5% ihrer Arbeitsplätze mit Schwerbehinderten zu besetzen. Wer dieser Verpflichtung nicht nachkommt, hat für jeden unbesetzten Platz monatlich eine Ausgleichsabgabe in Höhe von bis zu ca. € 255 zu entrichten (§ 77 SGB IX). Bei Auftragserteilung können 50% der im Rechnungsbetrag ausgewiesenen Arbeitsleistung einer anerkannten Werkstatt für behinderte Menschen (§ 140 SGB IX) auf die zu zahlende Ausgleichsabgabe angerechnet werden.

Das bedeutet für unsere Auftraggeber, Kostenreduktion durch Senkung ihrer Ausgleichsabgabe an den Staat (gemäß § 142 SGB IX).

## Unsere Qualitäts- und Preisvorteile auf einen Blick:

- Gutes Preis-/Leistungsverhältnis
- Reduktion der staatlichen Ausgleichsabgabe durch Anrechnung von 50% unserer Arbeitsleistung
- Zertifiziertes Qualitätsmanagement-System nach DIN ISO 9001:2000
- Steigerung Ihrer Kapazitäten durch Auslagerung arbeitsintensiver Produktionen
- Höhere Flexibilität für neue Aufträge
- Einsparung von Personal- und Verwaltungskosten
- Mögliche Einbindung in Ihren Betriebsablauf
- Durch Kooperation der Werkstätten können Großaufträge übernommen werden
  - Industrieller Qualitätsstandard
  - Professionelle Abwicklung
  - Kompetente Beratung
  - Kundennähe und freundliche Serviceleistungen



# 8

## Montagearbeiten + Verpackungsservice

Fertigung, Konfektionierung –  
Maschinen und Zeit



Wir führen einfache oder komplexe Montagearbeiten bis hin zur Endkonfektionierung aus – in hoher Qualität und „just in time“. Unser Verpackungsservice kennt sämtliche Arten der Verpackung, manuell oder mit Automaten.



# 10

## Montagearbeiten + Verpackungsservice

### Unser Know-How ist Ihr Vorteil

Unsere Kunden liefern uns lediglich sämtliche Teilkomponenten, die zur jeweiligen Produktion erforderlich sind, den Rest übernehmen wir – schnell, zuverlässig und preiswert.

Unsere klar strukturierten Fertigungsabläufe bilden die Grundlage für höchste Qualität und Zuverlässigkeit.

Auf Basis unseres gemäß DIN EN 9001:2000 zertifizierten Qualitätsmanagement-Systems fertigen wir nach der mit unseren Kunden abgestimmten schriftlichen Arbeitsanweisung. Diese enthält alle Hinweise auf die von unseren Kunden erwartete Qualität und die erforderlichen Qualitätskontrollen. Qualitätsaufzeichnungen über die durchgeführten Vor-, Zwischen- und Endprüfungen dokumentieren unsere Fertigungsprozesse und sind jederzeit einsehbar.

### Outsourcing – Kein Problem

Bei langfristigen Aufträgen können wir den kompletten Warenbestand für das zu fertigende Artikelsortiment übernehmen. Auch die zur Fertigung benötigten Maschinen übernehmen wir gleich mit. Das schafft bei unseren Auftraggebern freie Kapazitäten im Lager und in der Produktion. Die so gewonnenen Kapazitäten stehen ihnen somit für neue Aufgaben und neue Kunden zur Verfügung. Wir führen die Lagerbestände, die unsere Kunden nach Bedarf abrufen können, inklusive der vorgeschriebenen Jahresinventur.

### Montagearbeiten

Mit unseren über 300 Beschäftigten und Fachkräften montieren und fügen wir Halbfertigartikel zusammen und übernehmen die Endkonfektionierung von Verkaufsgebinden. Außerdem fertigen wir einfache und komplexe Montagearbeiten aller Art, zum Beispiel Ultraschallschweißen von Gitternetzgeweben mit speziellen Schweißautomaten für die Automobilzuliefererindustrie. Und alles schnell und termintreu.

### Verpackungsservice

Über 300 Beschäftigte und Fachkräfte konfektionieren und verpacken Waren aller Art in Schrumpf-, Skin-, Beutel- oder Blisterverpackungen. Wir verfügen über universelle Verpackungsautomaten, Halbautomaten und bieten unseren Kunden auch individuelle, manuell gefertigte Verpackungen an.

Von unseren Auftraggebern zurückgenommene Verkaufsgebinde packen wir aus und um.

### Schnell und pünktlich

Zuverlässig und termingerecht verlassen die Fertigartikel unsere Werkstätten. Mit unserem eigenen Fuhrpark übernehmen wir auch die Logistik und liefern Ware an unsere Auftraggeber oder direkt an deren Kunden. Durch gute Rahmenverträge können wir auch günstig per Paketdienst ausliefern.

### Synergie-Effekte nutzen

Mit unserem Werkstattverbund und unserem Service- und Logistikzentrum sind wir in der Lage, auch sehr große Aufträge termingerecht zu bearbeiten und auszuliefern.

### Erfahrung macht uns stark

In den Bereichen Montage und Verpackung sind wir bereits seit 1972 erfolgreich am Markt tätig. Mit unserem Werkstattverbund halten wir für unsere Kunden die erforderlichen Kapazitäten vor und verfügen darüber hinaus über die notwendige Branchenerfahrung.

## Montage- und Verpackungsleistungen bei den Caritas Werkstätten:

- Outsourcing – Übernahme von Lagerbeständen und Fertigungsmaschinen
- Montieren und Zusammenfügen von Halberzeugnissen
- Selektion von Ausschussware
- Durchführung von Funktionsprüfungen
- Endkonfektionierung von Verkaufsgebinden
- Verpackungsservice aller Art
- Schrumpf-, Skin-, Beutel- und Blisterverpackungen
- Umverpackungs-, Etikettier- und Sortierarbeiten aller Art
- Logistikleistungen
- Zertifiziert nach DIN EN 9001:2000



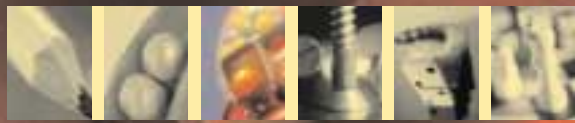
# 12

## Dienstleistung + Serviceangebot

Angebote, Leistung –  
Kompetenz und Komplettlösungen



Unser vielfältiges Dienstleistungsangebot nutzen  
Industriekunden und öffentliche Auftraggeber. Wir  
betreiben Wäschereien und Landschaftsgärtnereien,  
bieten Catering und Mailingservice schnell und zu-  
verlässig an – direkt vor Ort oder bei uns.



# 14

## Dienstleistung + Serviceangebot

### Innovation durch Erfahrung

Für viele Menschen ist es heute noch erstaunlich, wie vielfältig unser Leistungsspektrum ist. Wir kochen und waschen für Sie; wir erledigen Ihre Post, mähen Ihren Rasen oder holen Ihren alten Fernseher zur fachgerechten Entsorgung ab.

Wobei unser Catering und Kantinenservice, unsere Wäschereien und die Garten- und Landschaftspflege über Jahre stabil gewachsene Arbeitsbereiche sind. Weil wir uns „am Puls der Zeit“ auch selbst moderne Herausforderungen formulieren, bieten wir seit 2003 einen umfassenden Versand- und Mailing-Service und seit 2000 zertifiziertes Altgeräte-Recycling an – der Umwelt zuliebe!

### Catering und Kantinenservice

Unser Küchenservice ist auf die Lieferung von Mittagsmenüs für öffentliche Einrichtungen wie Schulen und Kindergärten sowie für Betriebe und Firmen unterschiedlichster Branchen spezialisiert: Über 1000 Mahlzeiten mit Lebensmitteln von höchster Qualität. Unsere Auftraggeber haben die Wahl: wir bereiten einen schmackhaften, abwechslungsreichen und gesunden Mittagstisch, der zudem noch preiswert ist. Ebenfalls übernehmen wir den kompletten Service und Kantinenbetrieb mit unseren Beschäftigten und Fachkräften direkt bei unseren Kunden vor Ort. Wir liefern nicht nur das Essen, sondern auch die passgenaue Lösung für Cateringwünsche aller Art. Selbstverständlich nach den gesetzlich vorgeschriebenen Hygienerichtlinien.

### Wäschereien

Unsere tägliche Wäscheleine könnte wahrscheinlich alle Werkstätten miteinander verbinden. 1 Tonne Wäsche waschen, desinfizieren, reinigen, mangeln und bügeln wir täglich. Und weil unsere „saubere“ Qualität überall bekannt ist, waschen wir für Unternehmen, Alten- und Pflegeheime, Krankenhäuser, Gastronomie und private Haushalte. Abhol- und Lieferservice inklusive!

### „mailing-solution.de“

Sie sollten sich auf Ihr Kerngeschäft konzentrieren und komplexe Aufgaben outsourcen, um Freiräume für das Tagesgeschäft von morgen zu nutzen. Für die Multiplikation Ihrer Botschaften aller Art – vom Druck bis hin zum Versand – recherchieren wir für Sie im Internet bis zur Datengewinnung, verwalten Adressen und übernehmen die Datensicherung. Komplettlösungen für Ihre Versand- und Werbeaktivitäten einschliesslich Konfektionierung: „mailing-solution.de“ – unser Dienstleistungsangebot, das über 3 000 000 Postsendungen Jahr für Jahr bewältigt.

Intelligente Kontrollverfahren und ständige Investitionen im maschinellen Bereich sowie Qualifizierungsmaßnahmen für unsere Mitarbeiter und Beschäftigten machen diesen leistungsstarken Arbeitsbereich aus.

### Garten- und Landschaftspflege

Manche Menschen arbeiten lieber unter freiem Himmel: Begrünungen und Bepflanzungen für private Haushalte oder in Zusammenarbeit mit Stadt und Kommune sowie für Industrieunternehmen sind Angebote der Garten- und Landschaftspflege und unser Angebot für Sie! Gartenpflege, Rasen mähen, Rasen vertikutieren, Hecken schneiden, Pflegeschnitte, Neuanlagen, wie auch immer der grüne Wunsch formuliert wird, wir kommen gern – egal zu welcher Jahreszeit.

### Elektro-Altgeräte-Annahme, Recycling

Entsorgung ohne Sorgen! Als anerkannter und zertifizierter Entsorgungsfachbetrieb betreiben wir Annahmestellen für Elektro-Altgeräte in unseren Werkstätten in Cochem und Mayen. Auf Wunsch holen wir Altgeräte auch direkt bei unseren Kunden ab.

Die von uns angenommenen Elektro- und Elektronik-Altgeräte, egal ob Kühlschrank oder Computer, werden zerlegt, nach Wertstoffen getrennt und dem Rohstoff-Recycling zugeführt. Schadstoffe werden zur sicheren Entsorgung weitergeleitet. So sorgen wir für eine umweltgerechte, zuverlässige, preiswerte und soziale Form der Elektro-Altgeräte-Annahme, Recycling.

## Dienstleistung und Service der Caritas Werkstätten:

- Menü- und Kantinenservice
  - Preiswerter und ausgewogener Mittagstisch
  - Betrieb von Schul- und Betriebskantinen
- Wäschereien
  - Waschen, desinfizieren, reinigen, bügeln und mangeln
- „mailing-solution.de“
  - Versand- und Mailingservice als Komplettlösung
- Garten- und Landschaftspflege
  - Anlage und Pflege von Gärten und Grünflächen
- Elektro-Altgeräte-Aannahme, Recycling
  - Abholung, Annahme, Zerlegung und Entsorgung von Elektro-Altgeräten
- Zertifiziert nach DIN EN 9001:2000



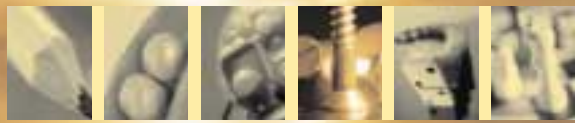
# 16

## Produktionspalette + Herstellungsverfahren

Industrie, Fertigung –  
Technik und Termine



Wir produzieren in Groß- und in Kleinserien, moderne Maschinen gewährleisten dabei stets den Stand der Technik. Unsere Produkte sind vielseitig und individuell, für Industrie und Handel.



# 18

## Produktionspalette + Herstellungsverfahren

### Vertraute Werkstoffe

Warmes Holz, kühles Metall, weicher Stoff, Papier und Kunststoff, flach oder dimensioniert, sind Werkstoffe mit denen wir vertraut und gekonnt umgehen. Für unterschiedlichste Branchen und Auftraggeber. Geschätzt wegen unserer Präzision und Zuverlässigkeit – und das seit Jahrzehnten.

### Holzbearbeitung, Schreinerei

„Alles palettl!“. Mit modernen und sicheren Werkzeugen produzieren wir nach Maß Einweg- und Sonderpaletten. Darüber hinaus reparieren wir als Mitglied der Gütegemeinschaft EPAL mehr als 12 000 Europaletten pro Jahr. Über 50 Beschäftigte und Fachkräfte fertigen in unseren Schreinereien passgenaue Kisten und Verschläge als Transport- und Sonderverpackungen für die Waren und Artikel unserer Kunden. Der Kundenwunsch bestimmt Qualität und Material.

Die Möbelindustrie schätzt unsere Gestellteile aller Art, für Kommunen und Gemeinden fertigen wir Holzbänke und Grillhütten, die wir auch an Ort und Stelle aufbauen. Rolladenkästen oder Hordengatter für Forstbetriebe, Verkaufsdisplays für Messen, kurzum, Holz ist für uns ein geschätzter Werkstoff, den wir in Mayen, Sinzig und Polch hoch professionell bearbeiten.

### Metallbearbeitung, Schlosserei

Fräsen, Bohren, Drehen, Sägen und Schweißen von Metall sind bereits seit Jahrzehnten bekannte Arbeiten für Industrie und Handwerk. Unsere Beschäftigten bearbeiten den Werkstoff Metall unter Anleitung unserer Handwerksmeister und mit Hilfe modernster Technik. Termintreu und präzise, nicht nur in der CNC-Fertigung, sondern auch bei der Reparatur und Fertigung von Gitterboxen und Gestellwagen. Unser Vorrichtungsbau zum Beispiel fertigt Werkzeuge und Hilfsmittel für den Eigenbedarf oder auch im Kundenauftrag – von der Klein- bis zur Großserie.

### Siebdruck

Plakative Unternehmenskommunikation ist eine ebenso wichtige wie sinnvolle Maßnahme – für Handel, Handwerk und Industrie aller Branchen: Aufkleber oder Etiketten, Plakate oder Poster, Beschilderung und Firmenschilder, Folien oder Aluminiumprofile, Verpackungskomponenten mit Haftklebstoff inklusive der Kaschierarbeiten! Alles kein Problem für unseren Druckbereich, denn wir beherrschen die Kunst des Tampon- und Siebdruckverfahrens über lange Jahre. Im Siebdruck können wir sogar flache Gegenstände bis zu einem Format von 1 000 x 700 mm bedrucken. Ganz gleich ob der Werkstoff Folie, Kunststoff, Holz, Metall oder Textil heisst.

### Tampondruck

Wer körperförmige Werbeträger oder Produkte mit glatten oder auch strukturierten Oberflächen bedrucken möchte, dem steht unser Bereich Tampondruck mit kompetenten Lösungen zur Seite.

Von der Artikelkennzeichnung für Industrie und Handel bis hin zum klassischen Werbemittel bedrucken wir sämtliche Produkte einfarbig oder auch mehrfarbig: bei einem maximalen Druckformat von 80 x 120 mm, von Bremsbacken bis zum Kugelschreiber.

### Textilbearbeitung, Näherei

Unser Kunde hat die textile Idee, wir setzen das erste Echtmuster zur Ansicht um. Aus qualitativ hochwertigen Stoffen und Garnen werden Zuschnitte und Näharbeiten ausgeführt – vom Muster bis hin zur Kleinserie oder Großserie. So führen wir zum Beispiel Neuanfertigungen von verschiedensten Textilien für die Möbelindustrie oder für Sportartikelhersteller durch. Die Kennzeichnung von Berufsbekleidung vieler namhafter Unternehmen rundet unser Portfolio ab.

## Produktionspalette und Herstellung bei den Caritas Werkstätten:

- Holzbearbeitung, Schreinerei
  - Transport- und Sonderverpackungen
  - Fertigung und Reparatur von Einweg- und Europaletten
- Metallbearbeitung, Schlosserei
  - Metallarbeiten aller Art in Klein- und Großserie
  - Vorrichtungsbau
- Siebdruck
  - Bedrucken von Aufklebern, Folien, Postern, Bau- und Firmenschildern
- Tampondruck
  - Artikelkennzeichnung und Werbemitteldruck
  - Ein- und mehrfarbiger Druck auf fast allen Materialien
- Textilbearbeitung, Näherei
  - Zuschnitt- und Näharbeiten in Klein- und Großserie
  - Patchen
  - Reparatur
  - Neuanfertigungen
- Zertifiziert nach DIN EN 9001:2000



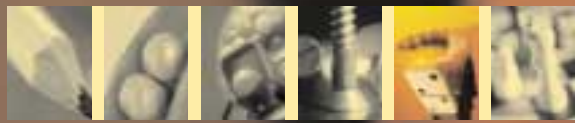
# 20

## Lager + Logistikleistung

Lagerhaltung, Koordination –  
Warenumschlag und Kosten



Unser neues Service- und Logistikzentrum ermöglicht eine Konzentration der materialintensiven Fertigungsbereiche Montage und Verpackung. Logistiksysteme reduzieren Transportwege und damit Kosten.



# 22

## Lager + Logistikleistung

### Offene Wege statt offene Fragen

Innerhalb einer hochgradig vernetzten Welt wird Logistik zur Schlüsseltechnologie: Nutzen und Erfolg für unsere Kunden stellen wir durch attraktive Produktionsbedingungen sicher. Dazu gehört die Bereitstellung ausreichender Lagerkapazitäten genauso wie unsere Logistikleistungen.

Die Planung und Realisierung der Logistikprozesse, also der parallele Fluss von Material und Information, erfolgt in engster Zusammenarbeit mit unseren Kunden und Lieferanten. Für vorbildliche Lösungswege, die den ständig wechselnden Anforderungen der Märkte und den ständig wechselnden Qualitätsansprüchen mehr als gerecht werden.

### Service- und Logistikzentrum

Materialintensiver Warenumschatz und Vorratshaltung sind für uns kein Problem. Mit unserem modernen Service- und Logistikzentrum können wir unseren Auftraggebern Lagerflächen und Logistikressourcen zur Verfügung stellen. Es bietet ein modern eingerichtetes Palettenhochregallager, Verladestellen für Schwerlastverkehr, Terminals mit Rampe und Überladebrücke. Verkehrsgünstig in unmittelbarer Autobahnnähe gelegen.

Ebenso verfügen wir über ein modernes EDV-gestütztes Lagerwirtschaftssystem und eine automatische Fertigungssteuerung, die jederzeit erlaubt, den Status der Auftragserledigung einzusehen und zu kontrollieren.

### Zeit gewinnen wir nicht erst auf der Straße

Jeder Standort unserer Werkstätten verfügt über eigene Lagerkapazitäten für Warenhaltung und Warenumschatz. Das Vermeiden unnötiger Wege in der Beschaffungs-, Produktions-, und Verteilungskette, die Entwicklung und der Einsatz umweltgerechter Technik, sowohl beim Transportmittel selbst, als auch bei der Bereitstellung und Verpackung sind logistisches Gesetz.

Mit eigenem Fuhrpark können wir unsere Kunden einfach und schnell beliefern und die Ware termingerecht und kostengünstig an unsere Auftraggeber oder direkt an deren Kunden ausliefern. Wirtschaftliche Rahmenverträge mit diversen Paketdiensten gewähren weitere Möglichkeiten der effizienten Materialwirtschaft.

### Bestandsführung und Vorratshaltung

Das Wettrennen um die schnelle Laufzeit Ihrer Güter beginnt weit vor dem Transport. Im Bereich der Vorratshaltung können wir die komplette Bestandsführung unserer Auftraggeber sowie die Abwicklung auftragsbezogener Vertriebsprozesse bis zum Endkunden übernehmen. Im Vorfeld entscheidet die durchdachte Kombination von schnellen Umschlagstechniken, modernen Kommissionier- und Transportgeräten, verknüpft mit einem intelligenten Lagerwirtschaftssystem, über das Quentchen „mehr“ an Zeitgewinn.

### Lieferbereitschaft erhöhen – Kosten senken

Vor Ort bieten wir unseren Kunden durch einen Montage- und Verpackungsbereich die Manpower von 40 Arbeitsplätzen zur Auftragserledigung direkt ab Lager. Mit fünf Automaten zur Etikettierung, Schrumpftunnel und verschiedenen Verpackungsmaschinen garantieren wir das Kommissionieren, Montieren und Etikettieren von Produkten und Serienteilen direkt von unserem Service- und Logistikzentrum aus.

Dadurch entfallen Transportwege und somit Kosten – unsere Kunden profitieren von der Produktion direkt am Lager. Die komplette Leistung bieten wir unter einem Dach an und können termingetreue Lieferungen verbindlich zusagen und durchführen. Logistik ist eben mehr als nur das Lagern von Gütern.

## Lager und Logistik bei den Caritas Werkstätten:

- Attraktive Produktionsbedingungen durch Lagerkapazitäten und Logistikleistungen
- Planung und Realisierung der Logistikprozesse für unsere Kunden und mit unseren Lieferanten
- Eigenes Service- & Logistikzentrum für materialintensiven Warenumsatz und Vorratshaltung
- Eigener Fuhrpark und Logistikleistungen
- Jeder Standort unserer Werkstätten verfügt zusätzlich über eigene Lagerkapazitäten für Warenhaltung und Warenumsatz
- Bestandsführung und Vorratshaltung erledigen wir
- Auftragserledigung direkt ab Lager
- Zertifiziert nach DIN EN 9001:2000



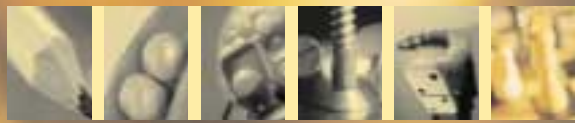
# 24

## Personal + Fachkompetenz

Werkstattheitungen, Fachpersonal –  
Qualifizierung und Berufsbildung



Unsere Werkstätten werden von industrieerfahrenen Werkstattheitungen geführt. Unsere Beschäftigten werden ausgebildet und erfahren regelmäßige Weiterbildung und Qualifizierung in ihrem Arbeitsbereich.



# 26

## Personal + Fachkompetenz

### Erfahrung und Anspruch

In über 30 Jahren konnten wir in allen Prozessen der Arbeitswelt hohe fachliche Kompetenz entwickeln. Von der Beschaffung und Logistik über die Durchführung unterschiedlichster Fertigungsprozesse bis hin zum Qualitätsmanagement sind wir in der Lage, die Anforderungen unserer Auftraggeber und die des Marktes zu übertreffen.

Dabei unterstützen wir – Sie als Auftraggeber und wir als Werkstätten – Menschen mit Behinderungen als Partner auf ihrem Weg zu Selbstbestimmung und Integration. Unsere Werkstattbeschäftigten finden ihren Platz im Leben, weil sie arbeiten können, gefördert und in ihrer gesellschaftlichen Teilhabe unterstützt werden.

### Arbeitsplätze und Arbeitsprozesse

Unsere besondere Kompetenz liegt in der speziellen Gestaltung von Arbeitsplätzen und Arbeitsprozessen für Menschen mit Behinderungen. Damit sie im Rahmen ihrer Möglichkeiten und Fähigkeiten sowie mit entsprechender Unterstützung und Qualifizierung die Qualität termingerecht und zu marktfähigen Preisen produzieren können, die Sie als unser Kunde erwarten dürfen.

### Flächendeckendes Angebot

Ein umfassendes Netzwerk von Werkstätten in Rheinland-Pfalz, des Weiteren sogenannte Außenarbeitsgruppen (die direkt bei unseren Auftraggebern vor Ort arbeiten) und nicht zuletzt die Möglichkeit, sämtliche für die jeweiligen Anforderungen zur Auftrags erledigung notwendigen Investitionen zu tätigen, eröffnen unseren Kunden eine Vielfalt an unterschiedlichen Möglichkeiten.

### Prozessgestaltung und Qualitätssicherheit

Wir organisieren die Prozesse und gestalten die Arbeit so, dass diese den individuellen Fähigkeiten der Menschen mit Behinderungen angepasst sind. Damit erreichen wir für unsere Kunden eine konstant hohe Qualität sowie Prozesssicherheit und orientieren uns dennoch an den Möglichkeiten und Bedürfnissen der behinderten Menschen.

### Beschaffung und Lieferantenbewertung

Materialbeschaffung für Kundenaufträge ist für unsere zentrale Einkaufsabteilung ein zertifizierter Prozess. Durch zeitgemäße Kommunikation, effektive Bedarfsplanung und Lieferantenbewertungen schaffen wir die Voraussetzung für Termintreue und höchste Qualität. Unser Kostenbewusstsein drückt sich unter anderem in Beschaffungsk Kooperationen und Rahmenverträgen aus.

### Berufliche Fort- und Weiterbildung

Zur qualifizierten Bewältigung der verschiedensten Aufgaben im technischen, wirtschaftlichen und rehabilitativen Bereich verfügen wir über ein breites Fortbildungs- und Qualifizierungsangebot für unser Fachpersonal und für unsere Werkstattbeschäftigten. Durch unsere Fachkräfte vor Ort erfahren die behinderten Beschäftigten eine Vielzahl von Bildungs- und Unterstützungsmaßnahmen, die sie für die Anforderungen an ihrem Arbeitsplatz qualifizieren. Unsere Fachkräfte sind Handwerks- und Industriemeister sowie Facharbeiter, die durch ihre sonderpädagogische Zusatzausbildung ihr Fachwissen optimal einsetzen und an unsere Beschäftigten weitergeben können.

Investitionen in berufliche Fort- und Weiterbildung, Kompetenzerhaltung und Kompetenzentwicklung dienen nicht nur der Entwicklung der am Arbeitsprozess beteiligten Menschen, sie sind auch wichtige Investitionen für die Zukunftssicherung unseres Unternehmens.

## Personal und Kompetenz bei den Caritas Werkstätten:

- Flächendeckendes Netz von Werkstätten und Außenarbeitsgruppen (auch direkt bei unseren Kunden)
- Kompetenz für die Gestaltung von Arbeitsplätzen und Arbeitsprozessen für behinderte Menschen
- Beschaffung und Logistik bei der Durchführung unterschiedlichster Fertigungsprozesse
- Materialbeschaffung für Kundenaufträge durch unsere zentrale Einkaufsabteilung
- Prozessgestaltung und Qualitätssicherheit bei der Anpassung der Fertigung an die Fähigkeiten der behinderten Beschäftigten
- Bedarfsplanung und regelmäßige Lieferantenbewertungen als Voraussetzung für Termintreue und Qualität
- Kostenbewusstsein
- Stetige Investitionen in Fort- und Weiterbildung
- Einsatz modernster Kommunikationsmittel





**Caritas Werkstätten**  
**Hauptverwaltung**  
Ludwig-Erhard-Straße 17  
56727 Mayen  
Telefon: 0 26 51 / 49 68 - 0  
Telefax: 0 26 51 / 49 58 22  
E-Mail: [hauptverwaltung@cwfb.de](mailto:hauptverwaltung@cwfb.de)

**Caritas Werkstätten**  
**Mayen**  
Polcher Straße 160  
56727 Mayen  
Telefon: 0 26 51 / 98 53 - 0  
Telefax: 0 26 51 / 90 13 72  
E-Mail: [mayen@cwfb.de](mailto:mayen@cwfb.de)

**Caritas Werkstätten**  
**Service- und Logistikzentrum**  
Ludwig-Erhard-Straße 17  
56727 Mayen  
Telefon: 0 26 51 / 7 00 98 - 00  
Telefax: 0 26 51 / 7 00 98 - 05  
E-Mail: [service.logistik@cwfb.de](mailto:service.logistik@cwfb.de)

**Caritas Werkstätten**  
**St. Vinzenz**  
August-Horch-Straße 12  
56812 Cochem  
Telefon: 0 26 71 / 9 16 96 - 0  
Telefax: 0 26 71 / 55 24  
E-Mail: [cochem@cwfb.de](mailto:cochem@cwfb.de)

**Caritas Werkstätten**  
**INTEC-Betriebe**  
August-Horch-Straße 2  
56812 Cochem  
Telefon: 0 26 71 / 98 06 53  
Telefax: 0 26 71 / 98 06 54  
E-Mail: [intec.cochem@cwfb.de](mailto:intec.cochem@cwfb.de)

**Caritas Werkstätten**  
**St. Elisabeth**  
Kripper Straße 25  
53489 Sinzig  
Telefon: 0 26 42 / 9 70 23 - 0  
Telefax: 0 26 42 / 72 58  
E-Mail: [sinzig@cwfb.de](mailto:sinzig@cwfb.de)

**Caritas Werkstätten**  
**Tagesförderstätte**  
Kripper Straße 37  
53489 Sinzig  
Telefon: 0 26 42 / 97 02 - 70  
Telefax: 0 26 42 / 97 02 - 71  
E-Mail: [tagesfoerderstaette@cwfb.de](mailto:tagesfoerderstaette@cwfb.de)

**Caritas Werkstätten**  
**Ambulante Dienste**  
Kripper Straße 37  
53489 Sinzig  
Telefon: 0 26 42 / 97 02 - 73  
Telefax: 0 26 42 / 97 02 - 71  
E-Mail: [ambulante.dienste@cwfb.de](mailto:ambulante.dienste@cwfb.de)

**Caritas Werkstätten**  
**St. Stephan**  
August-Horch-Straße 6  
56751 Polch  
Telefon: 0 26 54 / 93 97 - 0  
Telefax: 0 26 54 / 93 97 - 50  
E-Mail: [polch@cwfb.de](mailto:polch@cwfb.de)

Anerkannte Werkstätten nach  
§ 142 SGB IX

[www.caritas-werkstaetten.de](http://www.caritas-werkstaetten.de)  
[www.mailing-solution.de](http://www.mailing-solution.de)



Rechtsträger: Caritasverband  
für die Diözese Trier e.V.