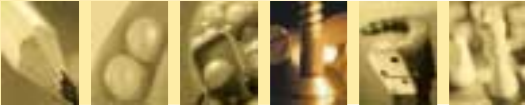


Produktionspalette + Herstellungsverfahren

- Holzbearbeitung, Schreinerei
 - Transport- und Sonderverpackungen
 - Fertigung und Reparatur von Einweg- und Europaletten
- Metallbearbeitung, Schlosserei
 - Metallarbeiten aller Art in Klein- und Großserie
 - Vorrichtungsbau
- Siebdruck
 - Bedrucken von Aufklebern, Folien, Postern, Bau- und Firmenschildern
- Tampondruck
 - Artikelkennzeichnung und Werbemitteldruck
 - Ein- und mehrfarbiger Druck auf fast allen Materialien
- Textilbearbeitung, Näherei
 - Zuschnitt- und Näharbeiten in Klein- und Großserie
 - Patchen
 - Reparatur
 - Neuanfertigungen
- Zertifiziert nach DIN EN ISO 9001:2000



Lager + Logistikleistung

- Attraktive Produktionsbedingungen durch Lagerkapazitäten und Logistikleistungen
- Planung und Realisierung der Logistikprozesse für unsere Kunden und mit unseren Lieferanten
- Eigenes Service- & Logistikzentrum für materialintensiven Warenumschatz und Vorratshaltung
- Eigener Fuhrpark und Logistikleistungen
- Jeder Standort unserer Werkstätten verfügt zusätzlich über eigene Lagerkapazitäten für Warenhaltung und Warenumschatz
- Bestandsführung und Vorratshaltung erledigen wir
- Auftragserledigung direkt ab Lager
- Zertifiziert nach DIN EN ISO 9001:2000

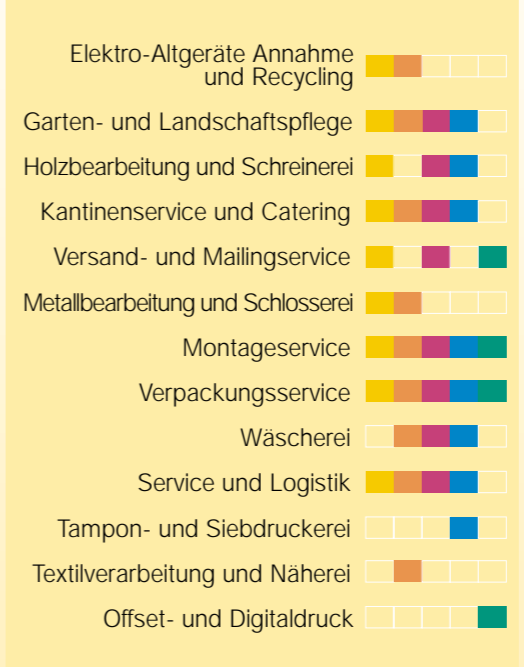


Personal + Fachkompetenz

- Flächendeckendes Netz von Werkstätten und Außenarbeitsgruppen (auch direkt bei unseren Kunden)
- Kompetenz für die Gestaltung von Arbeitsplätzen und Arbeitsprozessen für behinderte Menschen
- Beschaffung und Logistik bei der Durchführung unterschiedlichster Fertigungsprozesse
- Materialbeschaffung für Kundenaufträge durch unsere zentrale Einkaufsabteilung
- Prozessgestaltung und Qualitätssicherheit bei der Anpassung der Fertigung an die Fähigkeiten der behinderten Beschäftigten
- Bedarfsplanung und regelmäßige Lieferantenbewertungen als Voraussetzung für Termintreue und Qualität
- Kostenbewusstsein
- Stetige Investitionen in Fort- und Weiterbildung
- Einsatz modernster Kommunikationsmittel



Unsere Produktionsbereiche im Überblick



Zuverlässigkeit und Qualität für unsere Kunden. Dienstleistungen und Lösungen für die Wirtschaft unserer Region.



Wir sind ein Gewinn für die Wirtschaft

Die Caritas Werkstätten – ein Gewinn für die Wirtschaft unserer Region. Wir sind ein zuverlässiger Partner. Mit uns können Sie Ihre Termine halten. Auf unsere Qualität können Sie sich verlassen.

Unsere Leistungen überzeugen. Denn unsere Werkstattbeschäftigten fertigen qualitätsbewusste und wettbewerbsfähige Produkte und Dienstleistungen. Unsere Leistungen behaupten sich am Markt.

Unsere behinderten Beschäftigten und unsere Fachkräfte setzen sich mit ihrer Leistung dafür ein, dass wir auch ein Gewinn für Ihr Unternehmen sind.

Wir möchten erreichen, dass unsere Kunden von unseren Leistungen überzeugt sind und sie unseren guten Ruf gern weitertragen.

Qualitätsmanagement + Preispolitik

- Gutes Preis-/Leistungsverhältnis
- Reduktion der staatlichen Ausgleichsabgabe durch Anrechnung von 50% unserer Arbeitsleistung
- Zertifiziertes Qualitätsmanagement-System nach DIN EN ISO 9001:2000
- Steigerung Ihrer Kapazitäten durch Auslagerung arbeitsintensiver Produktionen
- Höhere Flexibilität für neue Aufträge
- Einsparung von Personal- und Verwaltungskosten
- Mögliche Einbindung in Ihren Betriebsablauf
- Durch Kooperation der Werkstätten können Großaufträge übernommen werden
 - Industrieller Qualitätsstandard
 - Professionelle Abwicklung
 - Kompetente Beratung
 - Kundennähe und freundliche Serviceleistungen

Montagearbeiten + Verpackungsservice

- Outsourcing – Übernahme von Lagerbeständen und Fertigungsmaschinen
- Montieren und Zusammenfügen von Halberzeugnissen
- Selektion von Ausschussware
- Durchführung von Funktionsprüfungen
- Endkonfektionierung von Verkaufsgebinden
- Verpackungsservice aller Art
- Schrumpf-, Skin-, Beutel- und Blisterverpackungen
- Umverpackungs-, Etikettier- und Sortierarbeiten aller Art
- Logistikleistungen
- Zertifiziert nach DIN EN ISO 9001:2000

Dienstleistung + Serviceangebot

- Menü- und Kantinenservice
 - Preiswerter und ausgewogener Mittagstisch
 - Betrieb von Schul- und Betriebskantinen
- Wäschereien
 - Waschen, desinfizieren, reinigen, bügeln und mangeln
- „mailing-solution.de“
 - Druck, Versand- und Mailingdienst als Komplettlösung
- Garten- und Landschaftspflege
 - Anlage und Pflege von Gärten und Grünflächen
- Elektro-Altgeräte-Aannahme, Recycling
 - Abholung, Annahme, Zerlegung und Entsorgung von Elektro-Altgeräten
- Zertifiziert nach DIN EN ISO 9001:2000

Caritas Werkstätten
Hauptverwaltung
Ludwig-Erhard-Straße 17
56727 Mayen
Telefon: 0 26 51 / 49 68 - 0
Telefax: 0 26 51 / 49 58 22
hauptverwaltung@cwfb.de

Caritas Werkstätten
St. Elisabeth
Kripper Straße 25
53489 Sinzig
Telefon: 0 26 42 / 9 70 23 - 0
Telefax: 0 26 42 / 72 58
sinzig@cwfb.de

Caritas Werkstätten
Mayen
Polcher Straße 160
56727 Mayen
Telefon: 0 26 51 / 98 53 - 0
Telefax: 0 26 51 / 90 13 72
mayen@cwfb.de

Caritas Werkstätten
Tagesförderstätte
Kripper Straße 37
53489 Sinzig
Telefon: 0 26 42 / 97 02 - 70
Telefax: 0 26 42 / 97 02 - 71
tagesfoerderstaette@cwfb.de

Caritas Werkstätten
Service- und Logistikzentrum
Ludwig-Erhard-Straße 17
56727 Mayen
Telefon: 0 26 51 / 7 00 98 - 00
Telefax: 0 26 51 / 7 00 98 - 05
service.logistik@cwfb.de

Caritas Werkstätten
Ambulante Dienste
Kripper Straße 37
53489 Sinzig
Telefon: 0 26 42 / 97 02 - 73
Telefax: 0 26 42 / 97 02 - 71
ambulante.dienste@cwfb.de

Caritas Werkstätten
St. Vinzenz
August-Horch-Straße 12
56812 Cochem
Telefon: 0 26 71 / 9 16 96 - 0
Telefax: 0 26 71 / 55 24
cochem@cwfb.de

Caritas Werkstätten
St. Stephan
August-Horch-Straße 6
56751 Polch
Telefon: 0 26 54 / 93 97 - 0
Telefax: 0 26 54 / 93 97 - 50
polch@cwfb.de

Caritas Werkstätten
INTEC-Betriebe
August-Horch-Straße 2
56812 Cochem
Telefon: 0 26 71 / 98 06 53
Telefax: 0 26 71 / 98 06 54
intec.cochem@cwfb.de

Anerkannte Werkstätten
nach § 142 SGB IX

www.caritas-werkstaetten.de
www.mailing-solution.de



Rechtsträger: Caritasverband
für die Diözese Trier e.V.

